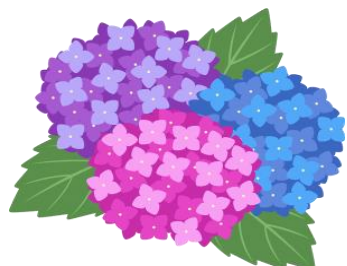


四谷ひろば 6月のパソコン教室のご案内



経験豊富な講師が、丁寧に、わかりやすくご説明します。

パソコンを持っているけれど、使い方がよくわからない。
ほかの教室で習ったけれど、親切に教えてもらえなかった。

もっとパソコンを使いこなしたい。生活に役立てたい。

というみなさまのためのパソコン教室です。【見学歓迎】

以下、主な講座をご紹介します。詳しくは裏面をご覧ください。

入門コース

「入門1：パソコン入門」 はじめてパソコンを使う方が対象です。 文字の入力方法などを学びます。	水曜・午後	6/ 6～ 6/27	5,500円
「入門3：インターネットの活用」 文字の入力ができる方が対象です。 インターネットの使い方を学びます。	金曜・午前	6/ 8～ 6/29	5,500円

なんでも相談

パソコン教室の講座を受講したことがある方が対象です。 「なんでも相談」は、パソコンの使い方わからないことにお答えします。	金曜・午後2	6/15	500円
---	--------	------	------

特別講座

「スマホ入門」	火曜・午前	6/ 5、12	3,000円
「スマホ活用」	火曜・午前	6/19、26	3,000円
「PC活用」	月曜・午後2	6/ 4、18	3,000円

パソコン基礎コース

「パソコンで写真を楽しもう」	月曜・午前	6/ 4～ 6/25	5,500円
「エクセル入門」	金曜・午後	6/ 8～ 6/29	5,500円
「インターネットの活用（2）」	火曜・午後	6/ 5～ 6/26	5,500円
「インターネットの活用（3）」	月曜・午後	6/ 4～ 6/25	5,500円
「インターネットの活用（3）」	水曜・午前	6/ 6～ 6/27	5,500円

(注1) 「午前」は10時～12時、「午後」は1時～3時、「午後2」は3時30分～5時30分。

「費用」は受講料とテキスト代の合計です。

(注2) 各講座（なんでも相談を含む）の受講申込者が2人以下のとき、その講座は開講しません。

お申込みは はがきサイズの用紙に、次の事項を記入して四谷ひろば窓口へ。

(※記入事項は、住所・氏名・電話番号・希望月・コース名)

お問合せは 長谷川 ☎ 090 (3400) 0371

四谷ひろば 6月のパソコン教室のご案内

(1)主催事業 (四谷ひろば運営協議会が行っています) 講師及びアシスタントは、主催事業・自主事業ともに、全員が『シニア情報生活アドバイザー』(★)です。

講座の名前		レベル	定員	回数	6月の開催予定		受講料	テキスト
《入門コース》								
A	入門1:パソコン入門	入門	15名	4回	水曜 (6、13、20、27日)	午後	5,000円	500円
C	入門3:インターネットの活用	入門	15名	4回	金曜 (8、15、22、29日)	午前	5,000円	500円
《パソコン相談》								
	なんでも相談			1回	金曜 (15日)	午後2	500円	

(2)自主事業 (NPO法人自立化支援ネットワーク(IDN)が行っています)

講座の名前		レベル	定員	回数	6月の開催予定		受講料	テキスト
《基礎コース》								
E1	パソコンで写真を楽しもう	初級	15名	4回	月曜 (4、11、18、25日)	午前	5,500円	
E2	エクセル入門	初級	15名	4回	金曜 (8、15、22、29日)	午後	5,500円	
E3	インターネット活用(2)	初級	15名	4回	火曜 (5、12、19、26日)	午後	5,500円	
E4	インターネット活用(3)	初級	15名	4回	月曜 (4、11、18、25日)	午後	5,500円	
E5	インターネット活用(3)	初級	15名	4回	水曜 (6、13、20、27日)	午前	5,500円	
《特別コース》								
S1	スマホ入門	入門	15名	2回	火曜 (5、12日)	午前	3,000円	
S2	スマホ活用	初級	10名	2回	火曜 (19、26日)	午前	3,000円	
S3	PC活用	初級	15名	2回	月曜 (4、18日)	午後2	3,000円	
《シニア情報生活アドバイザー養成講座》								
141期	シニア情報生活アドバイザー養成講座		10名	9回	土曜 (検討中)	午前&午後	30,000円	2,500円
★『シニア情報生活アドバイザー』は、シニアの皆様がパソコンやネットワークを利用して楽しく、活動的な生活を送れるようアドバイスする、シニアのためのITリーダーです。								

- (注1) 講座の開始時刻などは次の通りです。開始時刻の10分前には教室へおいでください。
 (注2) 「午前」は10時～12時、「午後」は1時～3時、「午後2」は、午後3時30分～5時30分。
 (注3) 各講座(なんでも相談を含む)の受講申込者が2人以下のとき、その講座は開講しません。

※開講日の前々日までに、お申し込みください。

(A) 四谷ひろば窓口

はがき大の用紙に次の事項を記載して1階受付に出してください。

希望月とコース名、氏名、住所、電話番号